

典型案例汇

	案例类型	
疫一徒制	三教改革	案上在共
新高学徒	人才培养	1. 在 2. 在 式 3. 在 4. 在 师 5. 在 6. 在

币资队伍、三教改革、推广价值上进行描述，

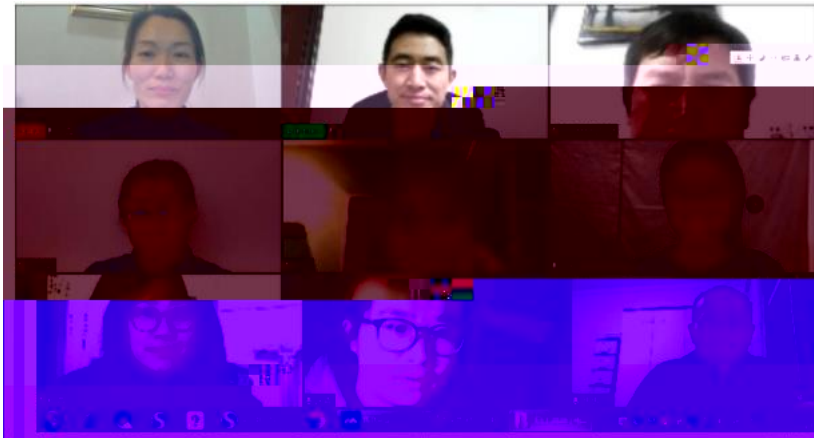
学，采用线
投身学习，
学习与抗疫

学模式
人才培养模

程
“双导师”

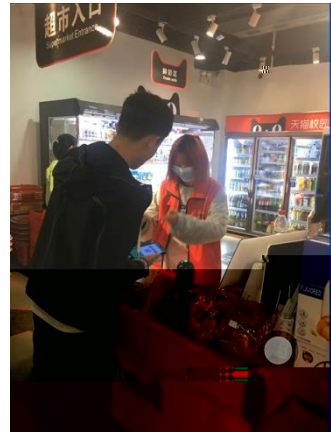
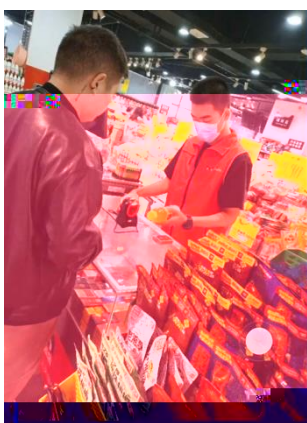
生素质
非方式

2020





2



3

办

办

19统计与会计3

签到 问卷 抢答 选人 评分 测验 活动库

抢答 03-10 16:40

调查时间和调查期限的含义。其区别是...

2、调查单位与填报单位的关系是()。 A、二者是一致的 B、二者有时是一致的 C、二者没有关系 D、调查单位大于...

调查项目是什么?

某人 03-10-16:12

某市规定2019年工业经济活动成果年报呈报时间是2020年1月31日,其调查时间为()。

测验 03-10-16:10

调查项目是什么?

某人 03-10-15:26

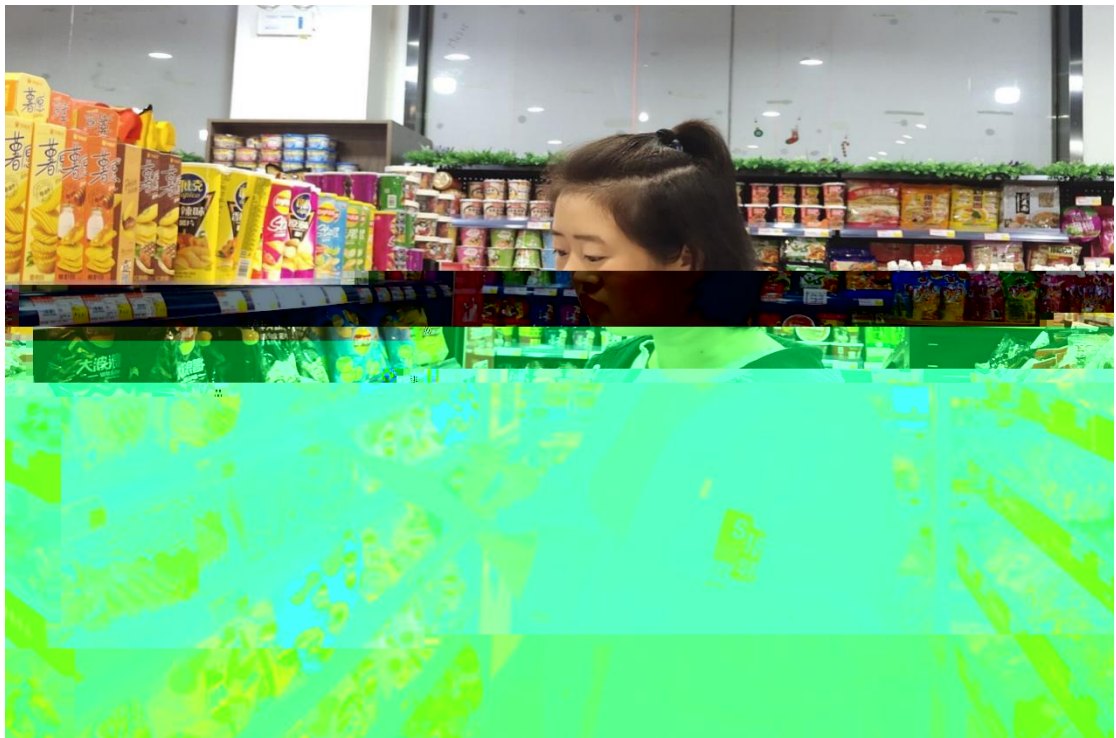
5、统计调查的基本要求有()、()、()、()。

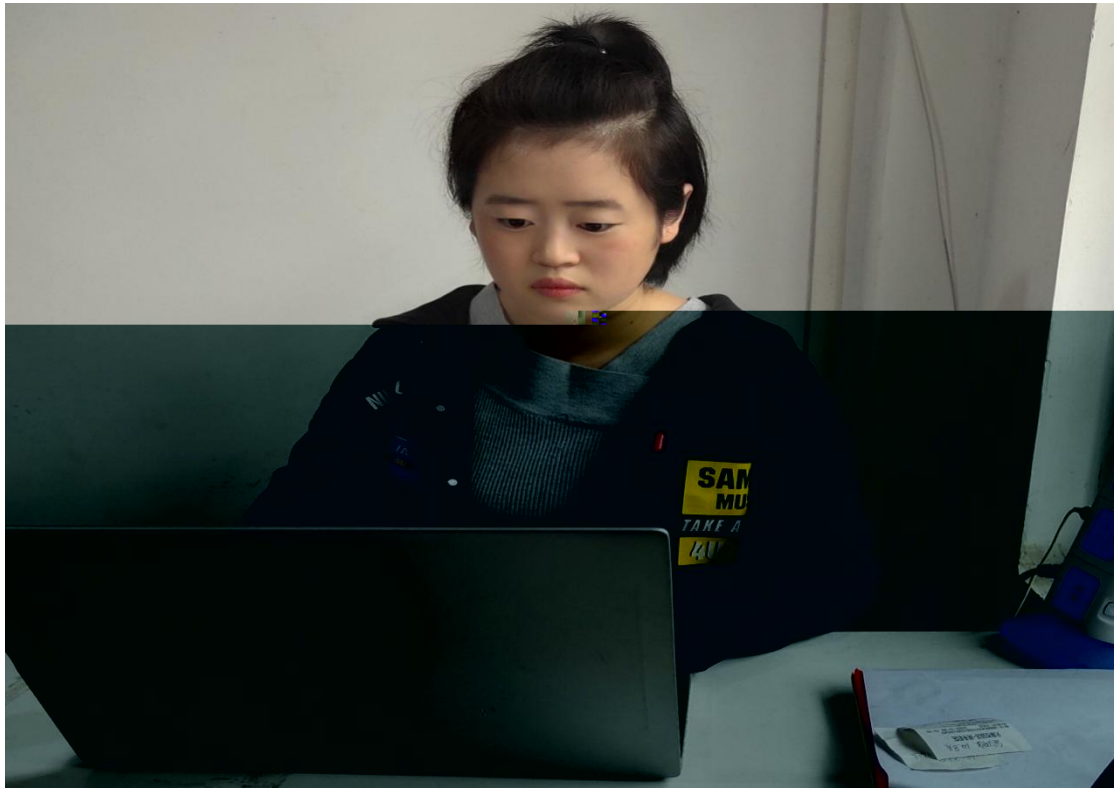
抢答 03-10 09:57

(课堂互动)

办

办





办